



Ministerio
de Ganadería,
Agricultura y Pesca

Introducción de la IA en Uruguay, Plan de contingencia MGAP

**Acreditación 31 de marzo 2023
Programas Sanitarios
Virginia Russi**



Cronología de la presencia de virus de IA en Uruguay



¿Como y donde se presenta la enfermedad en Uruguay?

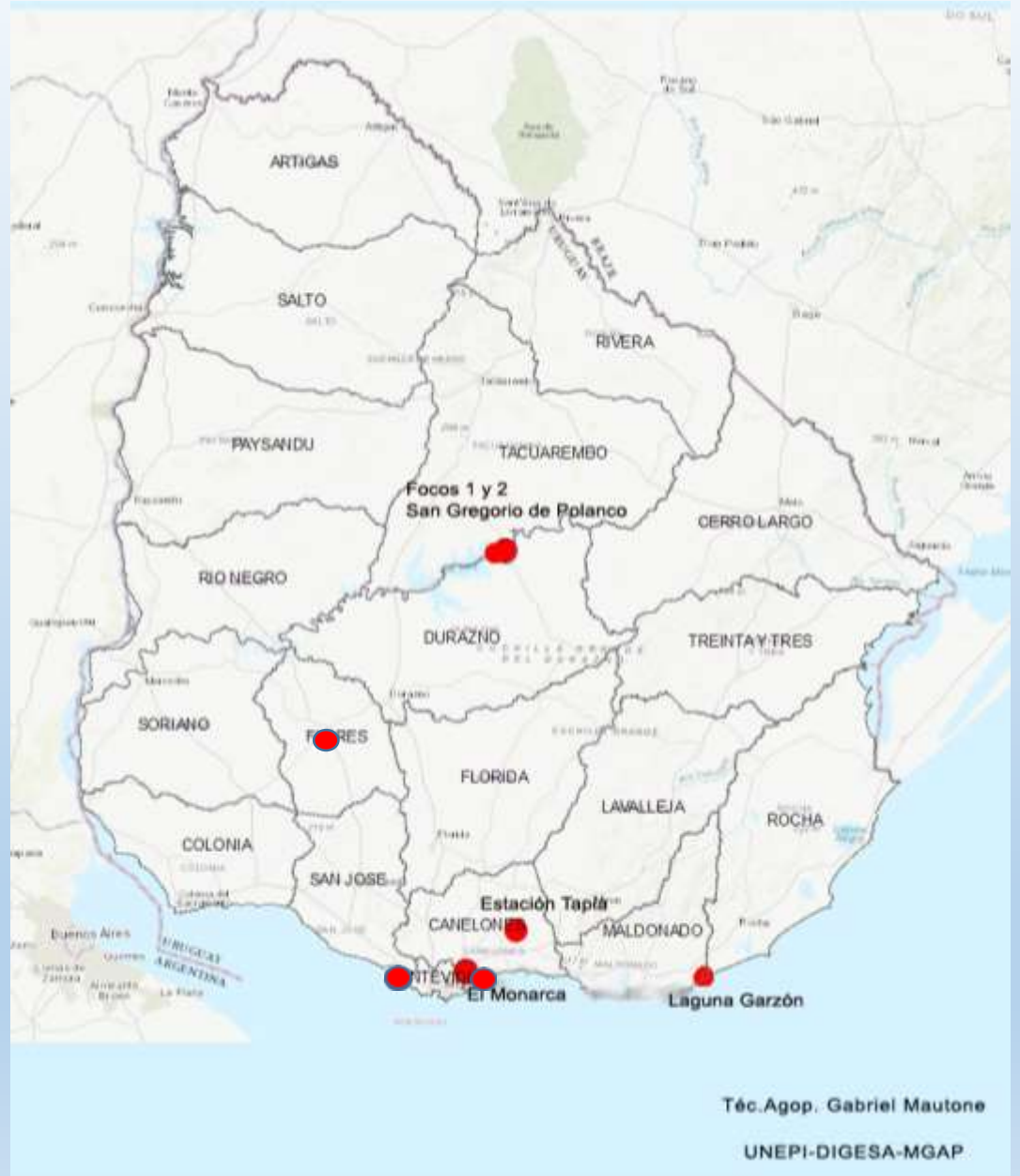
Características comunes a todos los focos:

Presencia de aves acuáticas

Presencia de espejo de agua

Traspasos aves multiespecies sin bioseguridad

al 31/03/2023



DEFINICIÓN DE CASO

CASO	DESCRIPCIÓN	MEDIDAS SANITARIAS INMEDIATAS
CASO SOSPECHOSO	DOMÉSTICAS Y SILVESTRES: * Signos respiratorios, digestivos, dérmicos y/o neurológicos en una proporción mediana a alta de aves y/o postura disminuida y/o hallazgos de necropsia (edemas subcutáneos, petequias y focos de necrosis en intestinos, hígado, molleja, bazo) O; * Serología positiva sin signología asociada. SILVESTRES: Muerte de un grupo de aves acuáticas (en número mayor al esperado) sin causa aparente que se encuentren en un mismo lugar.	- Restricción de movimiento para domésticas sólo en caso de signología clínica - Toma de muestras (IDAG y PCR en paralelo) - Investigación epidemiológica
CASO PROBABLE	DOMÉSTICAS: * Caso sospechoso con signología más serología positiva O; * Serología positiva más IDAG positivo.	- Investigación epidemiológica
CASO CONFIRMADO	DOMÉSTICOS Y SILVESTRES: Aislamiento viral y/o PCR y determinación de subtipos H5 o H7 y/o determinación de un Índice de Patogenicidad Intravenosa superior a 1,2 en pollos de 6 semanas de edad en cualquier H5 o H7 u otro subtipo o mortalidad superior al 75% de las aves de 4 a 8 semanas de edad infectados por vía intravenosa.	Puesta en marcha acciones descritas en el Plan de Contingencia IA

Plan de Contingencia



Nivel operativo Central

- Define estrategias
- Comunica a las gremiales
- Emite resoluciones
- Determina la continuidad de procesos productivos
- Presupuesto de la emergencia
- Logística
- Nombra jefatura de los centros operativos
- Coordina con otras instituciones intervinientes

Nivel Operativo

- Interdicción de establecimiento
- Notificación del productor
- Se establece el Centro de Operaciones de la Emergencia
- Zonificación: determinación de la zona focal, perifocal y de vigilancia
- Conformación de equipos de trabajo



Equipos de trabajo

- Equipo de Epidemiología y Evaluación.
- Equipo de atención de foco
- Equipos de rastreo y vigilancia (perifoco y vigilancia)
- Sacrificio y eliminación de animales muertos.
- Equipos de Contención y Desinfección
- Unidad de Apoyo Logístico
- Financiero
- Comunicación



Acciones en el área focal

- Interdicción
- Investigación epidemiológica, fuente de infección, relacionados epidemiológicos, censo de todas las aves.
- Sacrificio sanitario.
- Desinfección.



Área focal Laguna Garzón



Estrategia: disminuir la carga viral

- extracción de cadáveres





- Disposición final

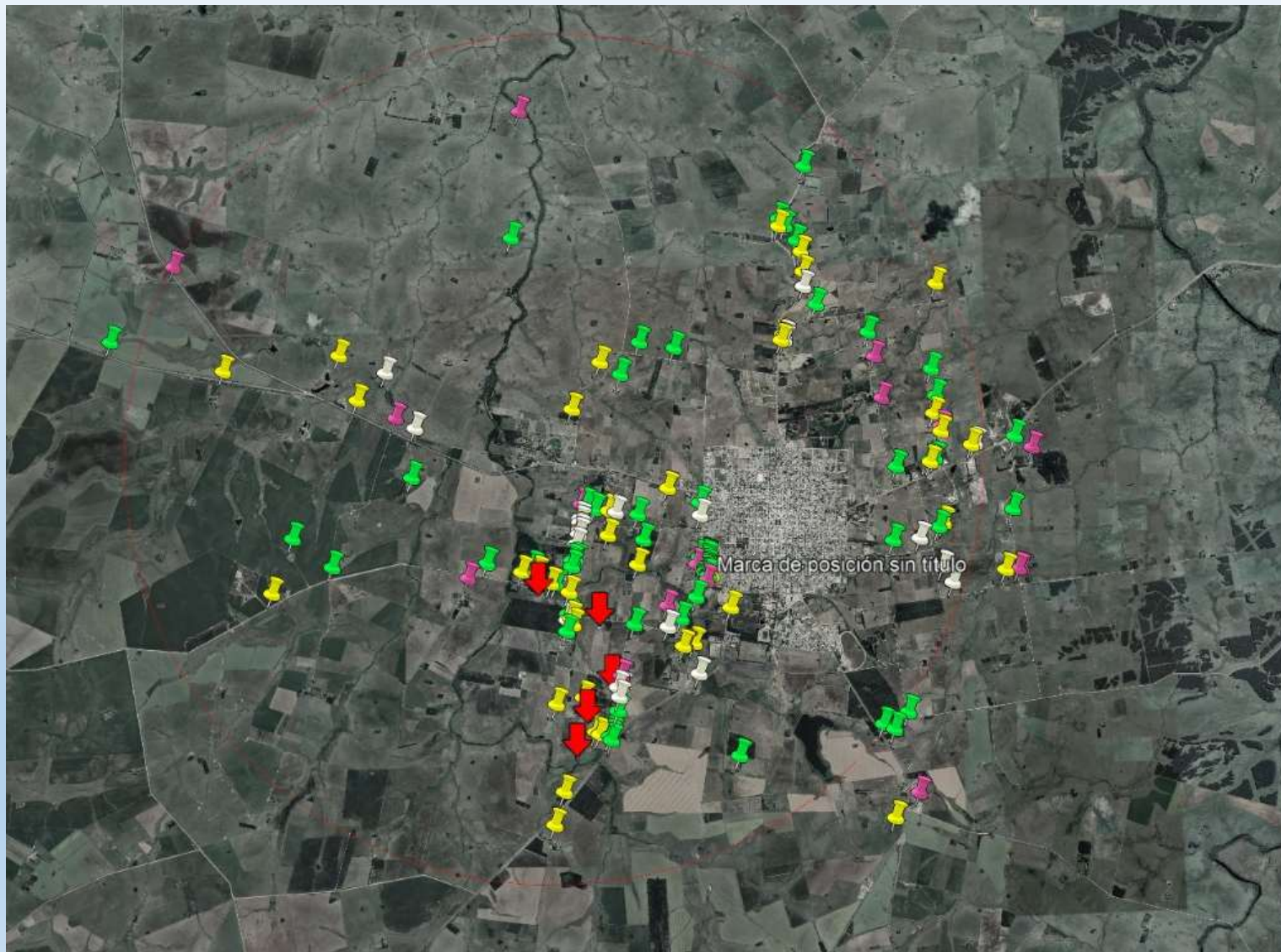


El Área Perifocal 3 a 5 Km buffer del foco

- Restricción de movimientos (vehículos de transporte, cadáveres, huevos)
- Rastreo y Vigilancia virológica en predios de riesgo o comerciales.
- Ubicación de todos los establecimientos avícolas de la zona.
- Muestreo intensivo cada 7 días.
- Puede determinarse la obligatoriedad de vacunar.
- Filtros Sanitarios en los establecimientos.
- Movimientos a faena e incubación Autorización oficial.
- La plantas dentro del Área. Muestreo de BB
- Los huevos destinados al consumo desinfección para salir.

Caracterización de los predios

- Verde** Sin presencia de aves
- Amarillo** Con presencia de aves
- Violeta** Presencia multi especie
- Rojo** Sospecha y foco



Área de Vigilancia 10 Km.

- Rastreo y Vigilancia clínica.
- Está sujeta a restricciones.
- Filtros sanitarios



Vacío Sanitario

Muestreos Ambientales

Centinelización

Industrias Frigoríficas

- vigilancia revisión ante y post mortem
- desinfección de vehículos.



Ministerio
**de Ganadería,
Agricultura y Pesca**

Muchas gracias